

FAUN

RTF 60-4

All-Terrain-Kran · All-Terrain crane
Grue automotrice rapide



Gewichte, Geschwindigkeiten

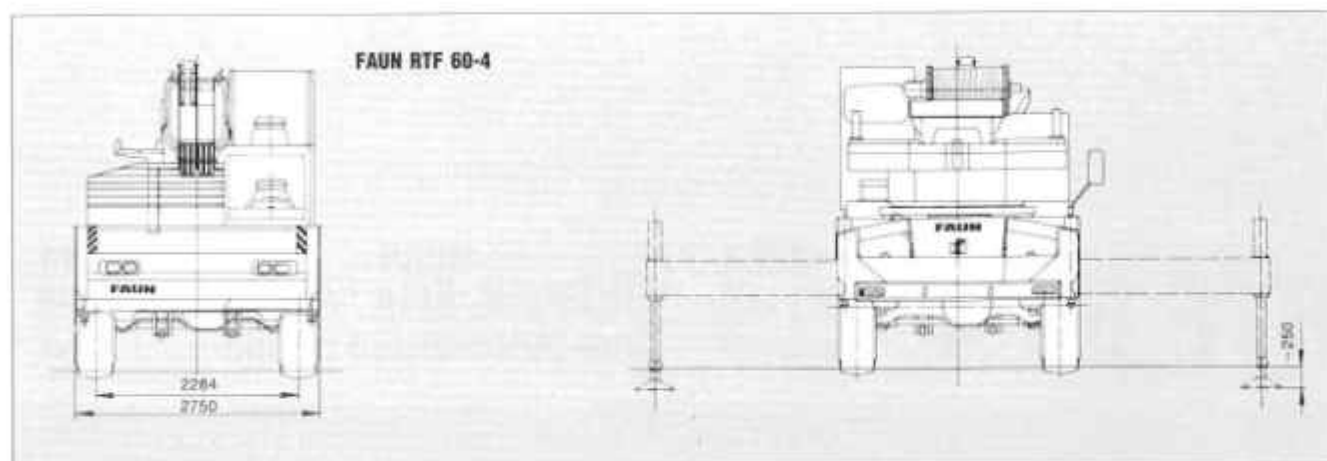
(Standardausführung)

Weights, Speeds

(Standard version)

Poids, Vitesses

(Version standard)



Achslasten

Mit Teilgegengewicht

1. Vorderachse
2. Vorderachse
1. Hinterachse
2. Hinterachse
Gesamt
Max. Fahrgeschwindigkeit
Steigfähigkeit

Mit komplettem Gegengewicht

1. Vorderachse
2. Vorderachse
1. Hinterachse
2. Hinterachse
Gesamt
Max. Fahrgeschwindigkeit
Steigfähigkeit
Seilgeschwindigkeit Hubwerk
4. Lage
Eilgang
Seilgeschwindigkeit 2. Hubwerk*
4. Lage
Max. Seilzug Hubwerk
1. Lage
Max. Seilzug 2. Hubwerk*
1. Lage
Drehgeschwindigkeit (U/min)
Ausleger-Teleskopieren aus/ein
10,30 m-31,80 m
Eilgang
Gesamtauslegerlänge
Ausleger-Winkelverstellung
Eilgang

Axle loads

With partial counterweight

1st front axle
2nd front axle
1st rear axle
2nd rear axle
Gross vehicle weight
Max. speed
Gradability

With complete counterweight

1st front axle
2nd front axle
1st rear axle
2nd rear axle
Gross vehicle weight
Max. speed
Gradability
Cable speed main hoist
4th layer
High speed
Cable speed 2nd hoist*
4th layer
Max. cable pull main hoist
1st layer
Max. cable pull 2nd hoist*
1st layer
Swing speed (r.p.m)
Boom telesc. out/in
10,30 m-31,80 m
High speed
Total boom length
Boom elevation
High speed

Charges par essieu

Avec contrepoids partiel

1 ^{er} essieu AV	3,30 t
10,00 t	
2 ^{me} essieu AV	10,00 t
1 ^{er} essieu AR	9,90 t
2 ^{me} essieu AR	9,90 t
Poids total	39,80 t
Vitesse max.	77 km/h
Rampe limite	61%

Avec contrepoids total

1 ^{er} essieu AV	8,40 t
10,50 t	
2 ^{me} essieu AV	10,50 t
1 ^{er} essieu AR	11,90 t
2 ^{me} essieu AR	11,90 t
Poids total	44,80 t
Vitesse max.	77 km/h
Rampe limite	52%

Vitesse du câble du treuil principal

4 ^e couche	0-85 m/min
Vitesse rapide	0-123 m/min
Vitesse du câble du 2 ^{me} treuil*	
4 ^e couche	0-85 m/min

Traction max. du câble du treuil principal

1 ^{er} couche	45 kN
Traction max. du câble du 2 ^{me} treuil*	
1 ^{er} couche	45 kN

Vitesse de rotation (tr/min)

0-2

Télescopage de la flèche sortie/rentrée

- 111 s

10,30 m-31,80 m

vitesse rapide	- 77 s
----------------	--------

Flèche télescopique totale

39 m

Angle de relevage

-2° - +80°	- 55 s
vitesse rapide	- 38 s

* gegen Mehrpreis

* against extra charge

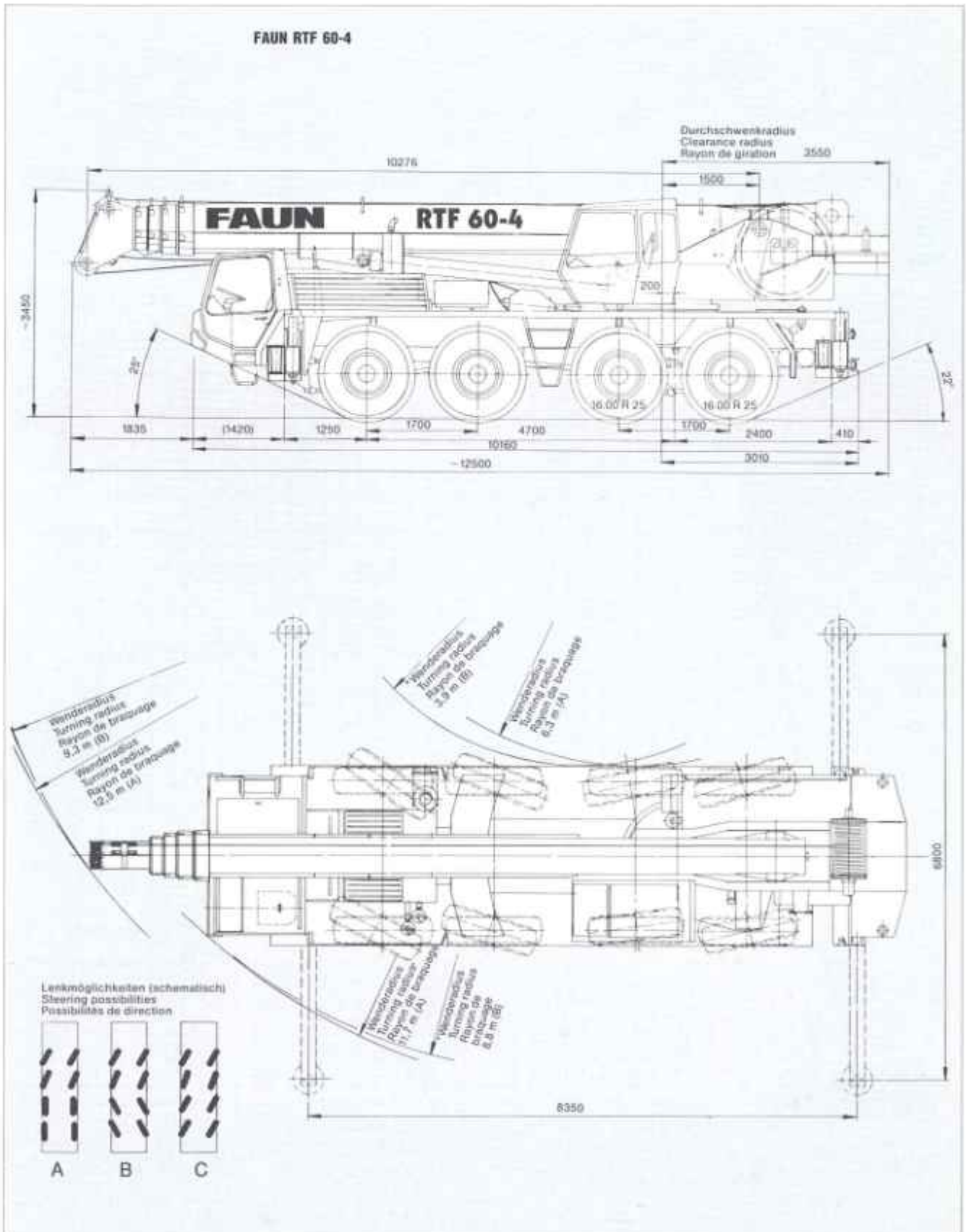
* contre supplément de prix

Maße
(Standardausführung)

Dimensions
(Standard version)

Dimensions
(Version standard)

FAUN



Hakenhöhen

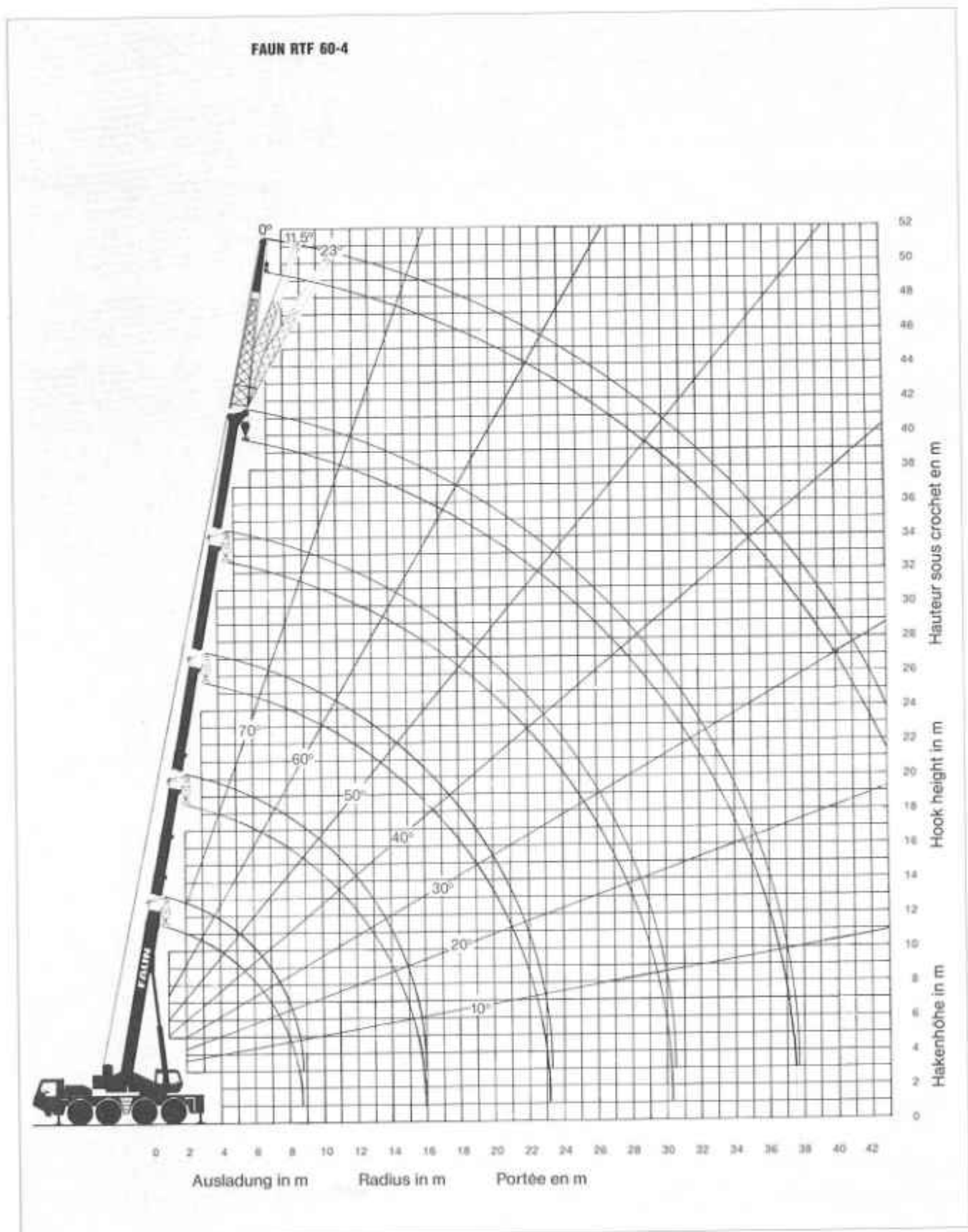
mit 9,80 m Auslegerverlängerung

Hook heights

with 9,80 m boom extension

Hauteurs sous crochet

avec rallonge de flèche 9,80 m



Tragfähigkeiten

1 Tragfähigkeit in t, am Teleskopausleger, Gegengewicht 8,40 t, Arbeitsbereich 360°, abgestützt

Lifting capacities

1 Lifting capacity in metric tons, on telescoping boom, counterweight 8,40 t, Slewing range 360°, with outriggers

Capacités de levage

1 Charges en t, sur la flèche télescopique, contrepoids 8,40 t, Rotation 360°, grue calée

FAUN

Auslad. Radius Portée (m)	1																			
	Auslegerlängen/Boom lengths/Longueurs de flèche																			
	10,30 m		17,50 m		17,50 m		24,60 m		24,60 m		30,10 m		31,80 m		31,80 m		39,00 m			
	DIN	85%	DIN	85%	DIN	85%	DIN	85%	DIN	85%	DIN	85%	DIN	85%	DIN	85%	DIN	85%	DIN	85%
3.0	**60.0	**55.0	**65.0	**60.0																
3.5	**50.0	**47.1	**54.0	**50.4																
4.0	**44.5	**43.5	**49.0	**48.0	28.00	32.00	11.00	12.10												
4.5	**40.9	**40.3	**43.8	**43.15	28.00	32.00	11.00	12.10												
5.0	**37.6	**37.5	**40.3	**40.2	28.00	32.00	11.00	12.10	19.00	21.00	11.00	12.10								
6.0	32.10	34.40	28.00	30.10	11.00	12.10	19.00	20.50	11.00	12.10	11.00	12.10	10.00	11.00	10.00	10.90				
7.0	27.10	29.00	25.80	28.80	11.00	12.10	17.80	19.25	11.00	12.10	11.00	12.10	10.00	11.00	10.00	10.90	7.70	8.50		
8.0	21.40	23.00	21.60	23.70	11.00	12.10	16.70	18.10	11.00	12.10	11.00	12.10	10.00	11.00	10.00	10.90	7.70	8.50		
9.0			17.70	19.45	11.00	12.10	15.60	16.90	11.00	12.10	11.00	12.10	10.00	11.00	9.50	10.40	7.70	8.50		
10.0			14.80	16.40	11.00	12.10	14.50	15.75	11.00	12.10	11.00	12.10	10.00	11.00	8.70	9.50	7.70	8.50		
11.0			12.60	14.05	11.00	12.10	12.50	13.85	11.00	12.10	11.00	12.10	9.80	10.80	8.05	8.90	7.40	8.15		
12.0			10.90	12.10	9.70	10.70	10.80	12.10	9.70	10.70	9.90	10.90	9.20	10.15	7.40	8.15	7.10	7.85		
13.0			9.50	10.85	8.30	9.20	9.40	10.55	8.40	9.30	8.90	9.80	8.70	9.60	6.90	7.60	6.70	7.40		
14.0			8.35	9.35	7.20	8.00	8.25	9.30	7.20	8.00	7.80	8.65	8.20	9.05	6.50	7.20	6.50	7.20		
15.0			7.40	8.35	6.20	6.90	7.30	8.25	6.30	7.10	6.80	7.60	7.20	8.20	6.10	6.75	6.20	6.90		
16.0							6.45	7.40	5.50	6.25	6.00	6.70	6.40	7.30	5.70	6.35	5.80	6.45		
17.0							5.75	6.60	4.80	5.45	5.30	6.00	5.70	6.55	5.30	5.90	5.60	6.25		
18.0							5.15	5.95	4.20	4.80	4.70	5.35	5.10	5.85	5.00	5.60	5.20	5.85		
19.0							4.60	5.40	3.60	4.10	4.10	4.70	4.55	5.30	4.80	5.40	4.80	5.40		
20.0							4.10	4.85	3.20	3.65	3.70	4.25	4.05	4.80	4.50	5.05	4.60	5.20		
21.0							3.70	4.35	2.70	3.10	3.20	3.65	3.65	4.35	4.30	4.80	4.25	4.80		
22.0							3.30	3.95	2.40	2.75	2.80	3.20	3.25	3.90	4.05	4.60	3.90	4.50		
23.0							3.00	3.50	2.00	2.35	2.50	2.85	2.90	3.55	3.70	4.30	3.55	4.15		
24.0													2.60	3.15	3.40	4.00	3.20	3.80		
25.0													1.90	2.20	2.30	2.85	2.90	3.50		
26.0													1.70	2.00	2.05	2.55	2.65	3.15		
27.0													1.40	1.60	1.80	2.30	2.60	3.10	2.40	2.90
28.0													1.60	2.05	2.40	2.85	2.20	2.65		
29.0													1.40	1.85	2.15	2.60	2.00	2.40		
30.0													1.20	1.60	2.00	2.40	1.80	2.20		
31.0																	1.60	2.00		
32.0																	1.45	1.85		
33.0																	1.30	1.65		
34.0																	1.15	1.50		
35.0																	1.00	1.35		
36.0																	0.90	1.25		
37.0																	0.75	1.10		
	Teleskopierzustände/Telescoping conditions/États de télescopage																			
Teleskop 1	0		1/3		1		2/3		1		1		1		2/3		1			
Teleskop 2	0		1/3		0		2/3		1		1		1		2/3		1			
Teleskop 3	0		1/3		0		2/3		0		3/4		1		2/3		1			
Teleskop 4	0		0		0		0		0		0		0		1		1			

*) Mit Zusatzhubausrüstung/With additional equipment/Avec équipement supplémentaire

**) Nach hinten/Derrière rear/l'arrière

Anmerkungen zu den Tragfähigkeiten:
Die Tragfähigkeiten für abgestütztes Arbeiten gelten für festen, ebenen Boden. Die Tragfähigkeiten für freistehendes Arbeiten gelten für festen, ebenen Boden mit blockierter Federung. Das Verfahren unter Last muß auf ebenem Boden, bei Kriechgeschwindigkeit, blockierter Federung und unter Beachtung des vom Hersteller empfohlenen Reifendrucks erfolgen. Die Werte über der Trennlinie basieren auf Bauteilfestigkeit, die Werte unterhalb der Trennlinie auf Standfestigkeit. Tragfähigkeit = Nutzlast + Hakenflasche + Anschlagmittel. Mit angebauter Auslegererweiterung reduzieren sich die Tragwerte.

Remarks concerning the lifting capacities:
Lifting capacities for supported operation only on firm level ground. The lifting capacities for unsupported operation are applicable to solid, even ground with suspension blocked. Moving of the vehicle under load has to be done on even ground only, at crawling speed, blocked suspension and under adherence to the tire pressure, recommended by the manufacturer. Values above the dividing line are based on the strength of the components and values below the dividing line on machine stability. Lifting capacity = Actual load + hook block + lifting equipment. With boom extension assembled, ratings shown will be reduced.

Remarques concernant les charges de levage:
Les charges indiquées pour travaux grue calée s'entendent pour machine sur sol plat et ferme. Les capacités de charges pour travaux grue non calée sont valables pour sol ferme, plat, la suspension étant bloquée. La translation sous charge doit avoir lieu sur sol plat, à la vitesse rampante, la suspension étant bloquée et en respectant la pression des pneus recommandée par le fabricant. Les valeurs au-dessus de la ligne séparatrice se basent sur la résistance des éléments de construction. Les valeurs au-dessous de la ligne séparatrice se basent sur la stabilité. Charge de levage = charge utile + moufle avec crochet + accessoires de levage. Avec la rallonge montée, les capacités de charge diminuent.

DIN Diese Tragfähigkeiten entsprechen der DIN 15019.2.
85% Diese Tragfähigkeiten überschreiten nicht 85% der Kipplast. Wind und dynamische Einflüsse reduzieren die Tragfähigkeiten.
These lifting capacities are in conformity with DIN 15019.2.
These lifting capacities do not exceed 85% of the tipping load. Wind and dynamic influences decrease the lifting capacities.
Charges de levage conformes à la norme DIN 15019.2.
Charges de levage ne dépassent pas 85% de la charge de basculement. Le vent et les effets dynamiques réduisent les capacités de levage.

Tragfähigkeiten

[2] Tragfähigkeit in t, an der Auslegerverlängerung*, Gegengewicht 8,40 t Arbeitsbereich: 360°, abgestützt

Lifting capacities

[2] Lifting capacity in metric tons, on boom extension*, counter weight 8,40 t, Slewing range: 360°, with outriggers

Capacités de levage

[2] Charges en t, sur la rallonge de flèche*, contrepoids 8,40 t Rotation: 360°, grue calée

FAUN

Auslad. Radius Portée (m)	2 Auslegerverlängerung 9,80 m/Boom extension 9,80 m/Rallonge de flèche 9,80 m						Auslad. Radius Portée (m)
	0°		11,5°		23°		
	DIN	85%	DIN	85%	DIN	85%	
8.0							8.0
9.0	4.00	4.55					9.0
10.0	4.00	4.55					10.0
11.0	4.00	4.55	3.60	4.10			11.0
12.0	4.00	4.55	3.60	4.10			12.0
13.0	3.94	4.48	3.60	4.10	3.20	3.70	13.0
14.0	3.88	4.42	3.60	4.10	3.20	3.70	14.0
15.0	3.82	4.35	3.60	4.10	3.20	3.70	15.0
16.0	3.76	4.29	3.60	4.10	3.20	3.70	16.0
17.0	3.70	4.23	3.46	3.97	3.13	3.60	17.0
18.0	3.64	4.16	3.33	3.83	3.06	3.52	18.0
19.0	3.43	3.94	3.18	3.66	2.95	3.39	19.0
20.0	3.22	3.70	3.03	3.48	2.84	3.27	20.0
21.0	3.03	3.48	2.90	3.34	2.72	3.13	21.0
22.0	2.85	3.28	2.77	3.19	2.60	2.99	22.0
23.0	2.70	3.11	2.65	3.05	2.50	2.88	23.0
24.0	2.54	2.92	2.54	2.92	2.40	2.76	24.0
25.0	2.41	2.77	2.42	2.78	2.31	2.66	25.0
26.0	2.28	2.62	2.30	2.65	2.23	2.56	26.0
27.0	2.17	2.50	2.19	2.52	2.15	2.47	27.0
28.0	2.06	2.37	2.08	2.39	2.07	2.38	28.0
29.0	1.95	2.24	1.98	2.28	2.00	2.30	29.0
30.0	1.85	2.13	1.88	2.16	1.94	2.23	30.0
31.0	1.76	2.02	1.80	2.07	1.85	2.13	31.0
32.0	1.68	1.93	1.72	1.98	1.76	2.02	32.0
33.0	1.58	1.82	1.64	1.89	1.68	1.93	33.0
34.0	1.43	1.64	1.54	1.77	1.61	1.85	34.0
35.0	1.29	1.48	1.39	1.60	1.48	1.70	35.0
36.0	1.16	1.33	1.26	1.45	1.34	1.54	36.0
37.0	1.04	1.20	1.13	1.30	1.20	1.38	37.0
38.0	0.92	1.06	1.00	1.15	1.07	1.23	38.0
39.0	0.81	0.93	0.89	1.02	0.94	1.08	39.0
40.0	0.71	0.82	0.78	0.90	0.83	0.95	40.0
41.0	0.61	0.70	0.67	0.77	0.71	0.82	41.0
42.0	0.52	0.60	0.57	0.66	0.61	0.70	42.0
43.0					0.50	0.58	43.0

* gegen Mehrpreis

*against extra charge

*contre supplément de prix

Tragfähigkeiten

③ Tragfähigkeit in t, am Teleskopausleger, Gegengewicht 3,30 t, Arbeitsbereich 360°, abgestützt

Lifting capacities

③ Lifting capacity in metric tons, on telescoping boom, counterweight 3,30 t, Slewing range 360°, with outriggers

Capacités de levage

③ Charges en t, sur la flèche télescopique, contrepoids 3,30 t, Rotation 360°, grue calée

Ausst. / Radius / Portée (m)	3 Auslegerlängen/Boom lengths/Longueurs de flèche																		
	10.30 m		17.50 m		17.50 m		24.60 m		24.60 m		30.10 m		31.80 m		31.80 m		39.00 m		
	DIN	85%	DIN	85%	DIN	85%	DIN	85%	DIN	85%	DIN	85%	DIN	85%	DIN	85%	DIN	85%	
3.0	50.00	55																	
3.5	47.00	50.00																	
4.0	43.30	47.50	28.00	32.00	11.00	12.10													
4.5	40.00	42.80	28.00	32.00	11.00	12.10													
5.0	36.40	39.00	28.00	32.00	11.00	12.10	19.00	21.00	11.00	12.10									
6.0	30.00	32.20	28.00	30.00	11.00	12.10	19.00	20.50	11.00	12.10	11.00	12.10	10.00	11.00	10.00	10.90			
7.0	24.10	25.90	23.40	25.70	11.00	12.10	17.80	19.25	11.00	12.10	11.00	12.10	10.00	11.00	10.00	10.90	7.70	8.50	
8.0	19.00	20.50	18.80	20.30	11.00	12.10	16.70	18.10	11.00	12.10	11.00	12.10	10.00	11.00	10.00	10.90	7.70	8.50	
9.0			15.30	16.60	11.00	12.10	15.20	16.50	11.00	12.10	11.00	12.10	10.00	11.00	9.50	10.40	7.70	8.50	
10.0			12.70	13.80	11.00	12.10	12.65	13.80	11.00	12.10	11.00	12.10	10.00	11.00	8.70	9.50	7.70	8.50	
11.0			10.80	11.80	9.60	10.60	10.70	11.70	9.70	10.70	10.30	11.30	9.80	10.75	8.00	8.80	7.40	8.15	
12.0			9.10	10.00	8.00	8.90	9.10	10.00	8.05	9.00	8.70	9.60	9.00	9.90	7.40	8.15	7.10	7.85	
13.0			7.80	8.60	6.70	7.50	7.70	8.50	6.75	7.60	7.35	8.20	7.60	8.40	6.90	7.60	6.70	7.40	
14.0			6.70	7.45	5.60	6.40	6.60	7.35	5.70	6.50	6.30	7.05	6.50	7.25	6.50	7.20	6.50	7.20	
15.0			5.80	6.50	4.70	5.45	5.70	6.40	4.80	5.55	5.40	6.10	5.60	6.30	6.10	6.75	6.20	6.90	
16.0							4.90	5.55	4.10	4.75	4.60	5.30	4.90	5.55	5.70	6.35	5.60	6.25	
17.0							4.30	4.90	3.45	4.10	4.00	4.60	4.20	4.80	5.10	5.70	4.90	5.50	
18.0							3.70	4.25	2.90	3.50	3.45	4.05	3.70	4.25	4.60	5.15	4.40	5.00	
19.0							3.30	3.85	2.45	3.00	2.95	3.50	3.20	3.75	4.10	4.65	3.90	4.45	
20.0							2.80	3.30	2.00	2.60	2.50	3.10	2.80	3.30	3.60	4.10	3.40	3.90	
21.0							2.50	3.00	1.60	2.20	2.15	2.70	2.40	2.90	3.20	3.70	3.00	3.50	
22.0							2.10	2.55	1.30	1.85	1.80	2.30	2.00	2.45	2.90	3.35	2.70	3.15	
23.0							1.80	2.25	1.00	1.50	1.50	2.00	1.70	2.15	2.60	3.05	2.40	2.85	
24.0											1.25	1.70	1.50	1.95	2.30	2.70	2.10	2.55	
25.0											1.00	1.45	1.20	1.60	2.00	2.40	1.80	2.20	
26.0											0.80	1.20	1.00	1.40	1.80	2.20	1.60	2.00	
27.0											0.60	1.00	0.80	1.20	1.60	2.00	1.40	1.80	
28.0											0.40	0.80	0.60	1.00	1.40	1.75	1.20	1.60	
29.0													0.40	0.75	1.20	1.55	1.00	1.35	
30.0													0.30	0.65	1.10	1.45	0.90	1.25	
31.0																	0.70	1.05	
32.0																	0.60	0.95	
33.0																	0.50	0.85	
34.0																	0.40	0.70	
	Teleskopierzustände/Telescoping conditions/ Etats de télescopage																		
Teleskop 1	0		1/3		1		2/3		1		1		1		2/3		1		
Teleskop 2	0		1/3		0		2/3		1		1		1		2/3		1		
Teleskop 3	0		1/3		0		2/3		0		3/4		1		2/3		1		
Teleskop 4	0		0		0		0		0		0		0		1		1		

* gegen Mehrpreis

*against extra charge

*contre supplément de prix

Tragfähigkeiten

4) Tragfähigkeit in t, mit Auslegerverlängerung*, Gegengewicht 3,30 t, Arbeitsbereich 360°, abgestützt

Lifting capacities

4) Lifting capacity in metric tons, on boom extension*, counter weight 3,30 t, Slewing range 360°, with outriggers

Capacités de levage

4) Charges en t, sur la rallonge de flèche*, contrepoids 3,30 t, Rotation 360°, grue calée

FAUN

Auslad. Radius Portée (m)	4						Auslad. Radius Portée (m)
	Auslegerverlängerung 9,80 m/Boom extension 9,80 m/Rallonge de flèche 9,80 m						
	0°		11,5°		23°		
	DIN	85%	DIN	85%	DIN	85%	
8.0							8.0
9.0	4.00	4.55					9.0
10.0	4.00	4.55					10.0
11.0	4.00	4.55	3.60	4.10			11.0
12.0	4.00	4.55	3.60	4.10			12.0
13.0	3.94	4.48	3.60	4.10	3.20	3.70	13.0
14.0	3.88	4.42	3.60	4.10	3.20	3.70	14.0
15.0	3.82	4.36	3.60	4.10	3.20	3.70	15.0
16.0	3.76	4.29	3.60	4.10	3.20	3.70	16.0
17.0	3.70	4.23	3.46	3.97	3.13	3.60	17.0
18.0	3.64	4.16	3.33	3.83	3.06	3.52	18.0
19.0	3.43	3.94	3.18	3.66	2.95	3.39	19.0
20.0	3.22	3.70	3.03	3.48	2.84	3.27	20.0
21.0	3.03	3.48	2.90	3.34	2.72	3.13	21.0
22.0	2.85	3.28	2.77	3.19	2.60	2.99	22.0
23.0	2.66	3.06	2.65	3.05	2.50	2.88	23.0
24.0	2.37	2.73	2.54	2.92	2.40	2.76	24.0
25.0	2.11	2.43	2.32	2.67	2.31	2.66	25.0
26.0	1.87	2.15	2.07	2.38	2.23	2.56	26.0
27.0	1.66	1.91	1.84	2.12	2.00	2.30	27.0
28.0	1.46	1.68	1.63	1.87	1.77	2.04	28.0
29.0	1.27	1.46	1.43	1.64	1.57	1.81	29.0
30.0	1.10	1.27	1.25	1.44	1.38	1.59	30.0
31.0	0.94	1.08	1.08	1.24	1.20	1.38	31.0
32.0	0.80	0.92	0.93	1.07	1.04	1.20	32.0
33.0	0.66	0.76	0.78	0.90	0.88	1.01	33.0
34.0	0.53	0.61	0.65	0.75	0.74	0.85	34.0
35.0			0.52	0.60	0.60	0.69	35.0
36.0					0.48	0.55	36.0
37.0							37.0
38.0							38.0
39.0							39.0
40.0							40.0
41.0							41.0
42.0							42.0
43.0							43.0

* gegen Mehrpreis

*against extra charge

*contre supplément de prix

Tragfähigkeiten

- 5) Tragfähigkeit in t, freistehend, nach hinten, Gegengewicht 8,40 t
 6) Tragfähigkeit in t, freistehend, nach hinten, Gegengewicht 3,30 t*

Lifting capacities

- 5) Lifting capacity in metric tons, on wheels, over rear, counterweight 8,40 t
 6) Lifting capacity in metric tons, on wheels, over rear, counterweight 3,30 t*

Capacités de levage

- 5) Charges en t, sur pneus, à l'arrière, contrepoids 8,40 t
 6) Charges en t, sur pneus, à l'arrière, contrepoids 3,30 t*

Auslad. Radius Portée (m)	5 Auslegerlängen/Boom lengths/Longueurs de flèche						Auslad. Radius Portée (m)
	10.30 m		17.50 m		17.50 m		
	DIN	85%	DIN	85%	DIN	85%	
3.0	19.80	21.80					3.0
3.5	16.30	17.95					3.5
4.0	13.70	15.15	13.50	15.00	10.00	10.85	4.0
4.5	11.70	12.75	11.50	12.80	9.30	10.10	4.5
5.0	10.10	11.25	9.95	11.10	8.65	9.40	5.0
6.0	7.75	8.75	7.60	8.55	7.65	8.35	6.0
7.0	6.10	6.95	5.95	6.80	6.85	7.50	7.0
8.0	4.90	5.60	4.70	5.50	6.15	6.75	8.0
9.0			3.75	4.45	5.20	5.85	9.0
10.0			3.00	3.60	4.40	5.00	10.0
11.0			2.40	3.00	3.75	4.25	11.0
12.0			1.90	2.40	3.25	3.70	12.0
13.0			1.45	1.90	2.80	3.25	13.0
14.0			1.10	1.55	2.40	2.80	14.0
15.0			0.75	1.20	2.10	2.50	15.0

Auslad. Radius Portée (m)	6 Auslegerlängen/Boom lengths/Longueurs de flèche						Auslad. Radius Portée (m)
	10.30 m		17.50 m		17.50 m		
	DIN	85%	DIN	85%	DIN	85%	
3.0	16.50	17.85					3.0
3.5	13.50	14.65					3.5
4.0	11.25	12.25	11.10	12.10	10.00	10.85	4.0
4.5	9.55	10.45	9.40	10.30	9.30	10.10	4.5
5.0	8.20	9.05	8.05	8.90	8.65	9.40	5.0
6.0	6.15	6.85	6.00	6.70	7.50	8.20	6.0
7.0	4.75	5.35	4.60	5.20	6.05	6.65	7.0
8.0	3.75	4.30	3.50	4.00	4.95	5.45	8.0
9.0			2.70	3.20	4.10	4.55	9.0
10.0			2.05	2.50	3.45	3.90	10.0
11.0			1.55	2.00	2.90	3.30	11.0
12.0			1.10	1.50	2.45	2.80	12.0
13.0			0.75	1.15	2.05	2.40	13.0
14.0			0.40	0.75	1.75	2.05	14.0
15.0					1.45	1.75	15.0

Teleskopierzustände/Telescoping conditions/Etats de télescopage			
Teleskop 1	0	1/3	0
Teleskop 2	0	1/3	0
Teleskop 3	0	1/3	0
Teleskop 4	0	0	1

* gegen Mehrpreis

*against extra charge

*contre supplément de prix

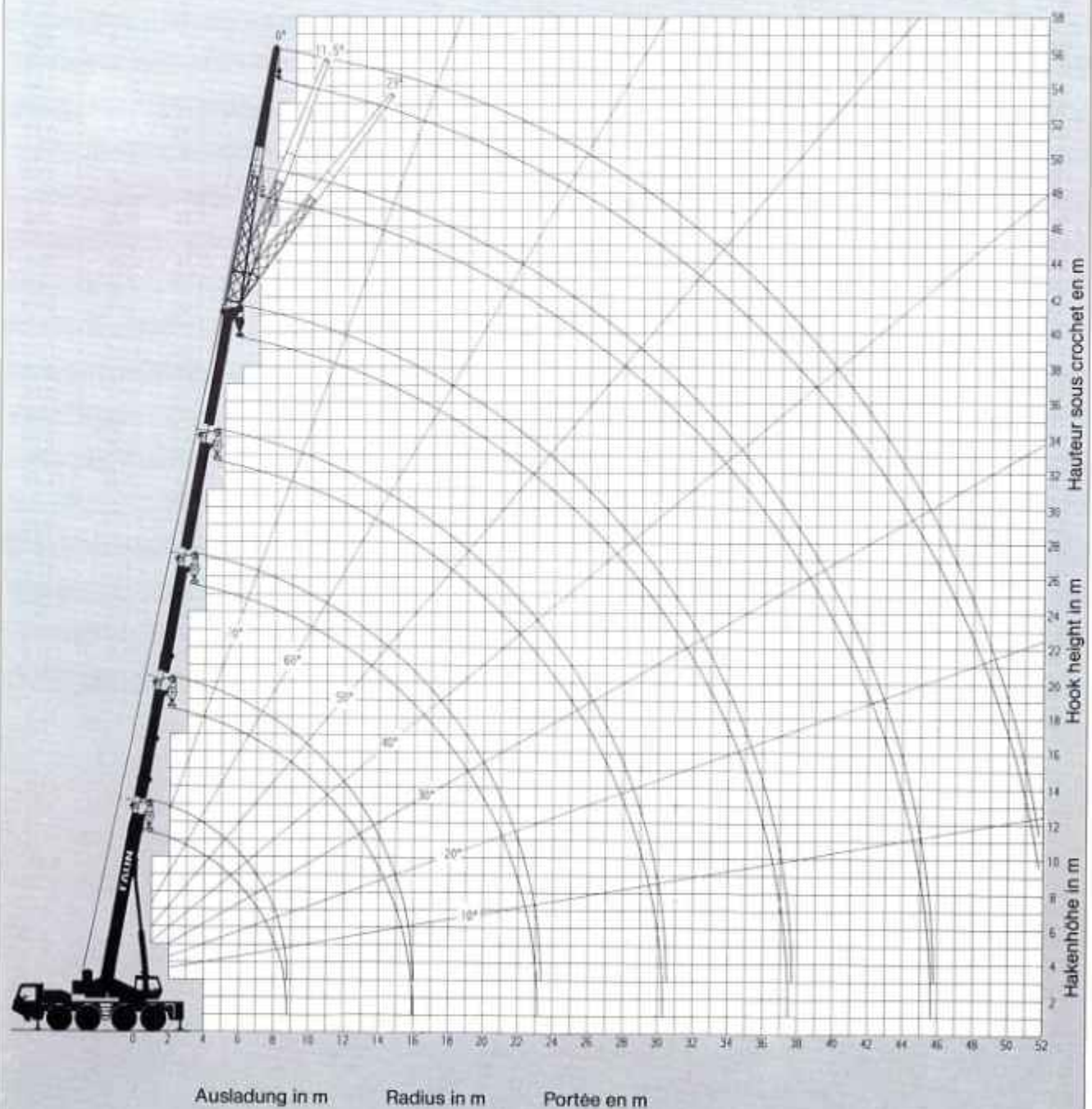
Hakenhöhen
mit 8,15 m/15,08 m
Doppelklappspitze

Hook heights
with 8,15 m/15,08 m
double folded boom extension

Hauteurs sous crochet
avec flèche double
8,15 m/15,08 m

FAUN

FAUN RTF 60-4



Tragfähigkeiten

Tragfähigkeit in t an der Doppelklappspitze*, Gegengewicht 8,4 t, Arbeitsbereich 360°, abgestützt

Lifting capacities

Lifting capacity in metric tons, with double folded boom extension*, counterweight 8,4 t, Slewing range 360°, with outriggers

Capacités de levage

Charges en t avec flèche double*, contrepoids 8,4 t, Rotation 360°, grue calée

Auslad. Radius Portée (m)	7 Doppel-Klappspitze/Double folded boom extension/Flèche double												Auslad. Radius Portée (m)
	8,15 m						15,08 m						
	0°		11,5°		23°		0°		11,5°		23°		
	DIN	85%	DIN	85%	DIN	85%	DIN	85%	DIN	85%	DIN	85%	
6.0													6.0
7.0													7.0
8.0													8.0
9.0	4.40	5.00											9.0
10.0	4.40	5.00					2.50	2.88					10.0
11.0	4.40	5.00	4.00	4.55			2.50	2.88					11.0
12.0	4.40	5.00	4.00	4.55			2.50	2.88					12.0
13.0	4.35	4.94	4.00	4.55	3.60	4.15	2.50	2.88	2.40	2.75			13.0
14.0	4.30	4.89	3.92	4.48	3.60	4.15	2.50	2.88	2.40	2.75			14.0
15.0	4.24	4.82	3.84	4.40	3.60	4.15	2.48	2.85	2.40	2.75			15.0
16.0	4.19	4.77	3.76	4.31	3.51	4.04	2.46	2.83	2.40	2.75	2.30	2.65	16.0
17.0	4.00	4.57	3.68	4.23	3.41	3.92	2.44	2.81	2.37	2.73	2.30	2.65	17.0
18.0	3.81	4.37	3.49	4.01	3.25	3.74	2.42	2.78	2.34	2.69	2.30	2.65	18.0
19.0	3.62	4.16	3.34	3.84	3.11	3.58	2.40	2.76	2.31	2.66	2.30	2.65	19.0
20.0	3.43	3.94	3.19	3.67	2.98	3.43	2.38	2.74	2.28	2.62	2.22	2.55	20.0
21.0	3.24	3.73	3.01	3.46	2.86	3.29	2.36	2.71	2.25	2.59	2.14	2.46	21.0
22.0	3.05	3.51	2.85	3.28	2.74	3.15	2.30	2.65	2.14	2.46	2.04	2.35	22.0
23.0	2.88	3.31	2.69	3.09	2.63	3.02	2.17	2.50	2.05	2.30	1.97	2.27	23.0
24.0	2.72	3.13	2.56	2.94	2.54	2.92	2.06	2.37	1.96	2.25	1.89	2.17	24.0
25.0	2.56	2.94	2.41	2.77	2.44	2.81	1.96	2.25	1.87	2.15	1.82	2.09	25.0
26.0	2.42	2.78	2.29	2.63	2.34	2.69	1.87	2.15	1.78	2.05	1.75	2.01	26.0
27.0	2.28	2.62	2.17	2.50	2.23	2.56	1.76	2.02	1.71	1.97	1.68	1.93	27.0
28.0	2.15	2.47	2.07	2.38	2.12	2.44	1.67	1.92	1.64	1.89	1.61	1.85	28.0
29.0	2.02	2.32	1.96	2.25	2.02	2.32	1.57	1.81	1.57	1.81	1.55	1.78	29.0
30.0	1.82	2.09	1.87	2.15	1.92	2.21	1.48	1.70	1.51	1.74	1.50	1.73	30.0
31.0	1.64	1.89	1.75	2.01	1.83	2.10	1.40	1.61	1.45	1.67	1.44	1.66	31.0
32.0	1.47	1.69	1.58	1.82	1.67	1.92	1.33	1.53	1.39	1.60	1.39	1.60	32.0
33.0	1.31	1.51	1.41	1.62	1.49	1.71	1.26	1.45	1.34	1.54	1.34	1.54	33.0
34.0	1.17	1.35	1.26	1.45	1.33	1.53	1.19	1.37	1.29	1.48	1.29	1.48	34.0
35.0	1.03	1.18	1.11	1.28	1.18	1.36	1.13	1.30	1.23	1.41	1.24	1.43	35.0
36.0	0.90	1.04	0.98	1.13	1.04	1.20	1.08	1.24	1.17	1.35	1.20	1.38	36.0
37.0	0.78	0.90	0.85	0.98	0.96	1.10	0.97	1.12	1.11	1.28	1.16	1.33	37.0
38.0	0.66	0.76	0.73	0.84	0.77	0.89	0.86	0.99	1.01	1.16	1.12	1.29	38.0
39.0	0.55	0.63	0.61	0.70	0.65	0.75	0.75	0.86	0.89	1.02	1.01	1.16	39.0
40.0			0.50	0.58	0.53	0.61	0.64	0.74	0.78	0.90	0.89	1.02	40.0
41.0							0.54	0.62	0.67	0.77	0.77	0.89	41.0
42.0									0.57	0.66	0.66	0.76	42.0

* gegen Mehrpreis

*against extra charge

*contre supplément de prix

Tragfähigkeiten

[8] Tragfähigkeit in t an der Doppelklappspitze*, Gegengewicht 3,3 t, Arbeitsbereich 360°, abgestützt

Lifting capacities

[8] Lifting capacity in metric tons, with double folded boom extension*, counterweight 3,3 t, Slewing range 360°, with outriggers

Capacités de levage

[8] Charges en t avec fléchette double*, contrepoids 3,3 t, Rotation 360°, grue calée

FAUN

Auslad. Radius Portée (m)	8 Doppel-Klappspitze/Double folded boom extension/Fléchette double												Auslad. Radius Portée (m)
	8,15 m						15,08 m						
	0°		11,5°		23°		0°		11,5°		23°		
	DIN	85%	DIN	85%	DIN	85%	DIN	85%	DIN	85%	DIN	85%	
6.0													6.0
7.0													7.0
8.0													8.0
9.0	4.40	5.00											9.0
10.0	4.40	5.00					2.50	2.88					10.0
11.0	4.40	5.00	4.00	4.55			2.50	2.88					11.0
12.0	4.40	5.00	4.00	4.55			2.50	2.88					12.0
13.0	4.35	4.94	4.00	4.55	3.60	4.15	2.50	2.88	2.40	2.75			13.0
14.0	4.30	4.89	3.92	4.48	3.60	4.15	2.50	2.88	2.40	2.75			14.0
15.0	4.24	4.82	3.84	4.40	3.60	4.15	2.48	2.85	2.40	2.75			15.0
16.0	4.19	4.77	3.76	4.31	3.51	4.04	2.46	2.83	2.40	2.75	2.30	2.65	16.0
17.0	4.00	4.57	3.68	4.23	3.41	3.92	2.44	2.81	2.37	2.73	2.30	2.65	17.0
18.0	3.81	4.37	3.49	4.01	3.25	3.74	2.42	2.78	2.34	2.69	2.30	2.65	18.0
19.0	3.62	4.16	3.34	3.84	3.11	3.58	2.40	2.76	2.31	2.66	2.30	2.65	19.0
20.0	3.43	3.94	3.19	3.67	2.98	3.43	2.38	2.74	2.28	2.62	2.22	2.55	20.0
21.0	3.16	3.63	3.01	3.46	2.86	3.29	2.36	2.71	2.25	2.59	2.14	2.46	21.0
22.0	2.81	3.23	2.85	3.28	2.74	3.15	2.30	2.65	2.14	2.46	2.04	2.36	22.0
23.0	2.49	2.86	2.69	3.09	2.63	3.02	2.17	2.50	2.05	2.36	1.97	2.27	23.0
24.0	2.20	2.53	2.39	2.75	2.54	2.92	2.06	2.37	1.96	2.25	1.89	2.17	24.0
25.0	1.94	2.23	2.12	2.44	2.27	2.61	1.96	2.25	1.87	2.15	1.82	2.09	25.0
26.0	1.70	1.96	1.87	2.15	2.01	2.31	1.87	2.15	1.78	2.05	1.75	2.01	26.0
27.0	1.49	1.71	1.64	1.89	1.77	2.04	1.72	1.98	1.71	1.97	1.66	1.93	27.0
28.0	1.29	1.48	1.43	1.64	1.56	1.79	1.52	1.75	1.64	1.89	1.61	1.85	28.0
29.0	1.10	1.27	1.24	1.43	1.35	1.55	1.33	1.53	1.57	1.81	1.55	1.78	29.0
30.0	0.93	1.07	1.06	1.22	1.17	1.35	1.16	1.33	1.40	1.61	1.50	1.73	30.0
31.0	0.78	0.90	0.90	0.90	0.99	1.14	1.00	1.15	1.23	1.41	1.44	1.60	31.0
32.0	0.63	0.72	0.74	0.85	0.83	0.95	0.85	0.98	1.07	1.23	1.26	1.45	32.0
33.0	0.49	0.56	0.60	0.69	0.68	0.78	0.71	0.82	0.92	1.06	1.10	1.27	33.0
34.0			0.46	0.53	0.54	0.62	0.58	0.67	0.78	0.90	0.95	1.09	34.0
35.0							0.46	0.53	0.64	0.74	0.80	0.92	35.0
36.0									0.52	0.60	0.67	0.77	36.0
37.0											0.52	0.60	37.0

* gegen Mehrpreis

* against extra charge

* contre supplément de prix

Kran-Fahrgestell

FAUN RTF 60 - 4

Rahmen

Verwindungs- und biegesteife Stahlkonstruktion in Längsträger- bzw. Kastenbauweise

Abstützung

4 hydraulisch verschiebbare Abstützträger mit Abstützzyllindern und Stützstellern, Betätigung vom Oberwagen sowie links und rechts am Fahrgestell

Motor

8 Zyl. Deutz-Dieselmotor BF 6L 513, 243 kW (330 PS), luftgekühlt
Motorvarianten auf Anfrage

Wandler

Drehmomentwandler, Lock-up Kupplung

Getriebe

Lastschaltgetriebe mit 6 Vorwärtsgängen und Rückwärtsgang, 2-stufiges Verteilergetriebe

Antrieb

8 x 6

Achsen

1. Vorderachse: Außenplanetenachse, gelenkt, hydro-pneumatisch gefedert, blockierbar
2. Vorderachse als nicht angetriebene Lenkachse, hydro-pneumatisch gefedert, blockierbar
Hinterachsen: Außenplanetenachsen, gelenkt, hydro-pneumatisch gefedert, blockierbar, Neigungsverstellung bei blockierter Federung

Bremsen

Betriebsbremse: Druckluft-Zweikreis-Bremsanlage
Feststellbremse: Federspeicher an 2., 3. und 4. Achse
Dauerbremse: pneumatisch betätigte Auspuffklappenbremse

Bereifung

8-fach 16.00 R 25

Lenkung

Bei Straßenfahrt Zweikreis Halbblock-Hydrolenkung für 1. u. 2. Achse, 3. u. 4. Achse bei langsamer Geschwindigkeit separat lenkbar, Lenkzylinder an den Lenkachsen, Notlenkpumpe, Verfahren vom Oberwagen mit Fremdkraft-Hydrolenkung mit elektrischer Ansteuerung, Hundegang

Kran-Oberwagen

FAUN RTF 60 - 4

Rahmen

Verwindungssteife Schweißkonstruktion

Drehverbindung

Außenverzahnte Kugeldrehverbindung, die unbegrenztes Drehen ermöglicht

Motor

6 Zyl. Deutz-Dieselmotor F 6L 913, 79 kW (107 PS), luftgekühlt
Motorvarianten auf Anfrage

Kranantrieb

Diesel - hydraulisch, 3-Kreis-hydraulisch, 2 leistungsgeregelte Axialkolbenpumpen (hydr. verstellbar, Cross-Sensing), 1 Zahnradpumpe

Steuerung

Kreuzsteuerhebel, hydraulische Vorsteuerung

Wippwerk

1 Differentialzyl. mit Sicherheitsventil

Drehwerk

Hydro-Motor, 2-stufiges Planetengetriebe, fußbetätigte Betriebsbremse, Feststellbremse

Hubwerk (2. Hubwerk*)

Hydro-Motor, Hubtrommel mit eingebautem Planetengetriebe und federbelasteter Lamellenbremse mit Freilauf

Teleskopausleger

1 Grundkörper und 4 Teleskopteile, alle Teleskope hydraulisch ausziehbar, Teleskop 1, 2 und 3 werden einzeln gefahren, Teleskop 4 wird in der Endstellung mit Druckluftzyl. verriegelt, Teleskopierbare Lasten sind abhängig von der Auslegerlänge

Auslegerverlängerung*

Gitterkonstruktion, seitlich klappbar, 9,8 m lang, Doppel-Klappspitze, seitlich klappbar 8,15 m bzw. 15,08 m lang

Kranfahrkabine

Ganzstahlausführung mit Sicherheitsverglasung, gefederter und hydraulisch gedämpfter Fahrersitz, 2 Scheibenwischer

Heizung

Motorunabhängige Warmluftheizung

Sicherheitseinrichtungen

Sicherheitsventile gegen Rohr- und Schlauchbruch, Wind-Endschalter für Sicherheits-Seilwindungen auf der Hubtrommel, Lastmomentbegrenzung, Hubendschalter*

Elektr. Anlage

24 V Gleichstrom

* gegen Mehrpreis

Crane carrier

FAUN RTF 60 - 4

Frame

Torsion- and bent-resistant steel structure of frame side member and box type construction

Outriggers

4 hydraulically extendable outrigger beams with vertical jacks and steel floats, outriggers controlled from superstructure cabin and from both sides of the carrier

Engine

8 cyl. Deutz-Diesel engine BF 8L 513, 243 kW (330 HP), air cooled, other types of engines on request

Torque converter

Torque converter, Lock-up-clutch

Gear box

Powershift gearbox with 6 forward speeds and reverse speed, 2 speed transfer gear box

Drive

8 x 6

Axles

1st front axle: planetary hub reduction axle, steered, hydropneumatic suspension, lockable
2nd front axle: steerable, non driven, hydropneumatic suspension, lockable
Rear axles: planetary hub reduction axles, steered, hydropneumatic suspension, lockable, levelling adjustment at locked suspension

Brakes

Service brake: compressed air brake system, dual circuit
Parking brake: air accumulators on 2nd, 3rd and 4th axle
Auxiliary brake: exhaust brake, pneumatically operated

Tyres

8-fold 16.00 R 25

Steering

On road: Dual circuit semi-block hydraulic steering, acting on 1st and 2nd axle, individual steering at slow speeds for 3rd and 4th axle, steering cylinders on the steered axles, emergency pump. Driving from the superstructure by means of individual hydro-steering with electrical control, crab steering

Electrical system

24 V direct current, three-phase alternator. Lighting according German Road Traffic Regulation

Driver's cab

One man cab, composite construction, safety glass windows, suspended and hydraulically cushioned driver's seat
Two-men cab*

Heater

Engine-independent hot-air heating

*against extra charge

Crane superstructure

FAUN RTF 60 - 4

Frame

All-welded rigid construction

Slewing ring

Ball bearing slewing ring with external gear, allowing infinite slewing motion

Engine

6 cyl. Deutz-Diesel engine F 6L 913, 79 kW (107 HP), air cooled, other types of engines on request

Crane operation

Diesel hydraulic, 3-circuit-hydraulic system, 2 power controlled axial piston pumps (hydraulically adjustable, cross-sensing) 1 gear pump

Controls

Self centering cross control levers with pilot control

Boom elevation

Double acting hydraulic cylinder with integral safety check valve

Slewing gear

Hydraulic motor, two-step planetary gear with foot-controlled service brake

Main hoist (2nd hoist*)

Hydraulic motor, hoist drum with integrated planetary gear and spring loaded multiple disc brake with freewheel

Telescoping boom

1 base section and 4 telescoping parts, all hydraulically powered. Telescoping elements 1, 2 and 3 are individual telescoped. Telescope 4 is fastened in extended/retracted position by spring loaded air-cylinder. Telescoping loads depend on boom length

Boom extension*

Lattice boom construction 9,8 m length, folding laterally. Double folded boom extension, folding laterally, length 8,15 m/15,08 m

Crane cab

All-steel design, laminated safety glass windows, adjustable spring suspended and hydraulically damped seat, 2 windshield wipers

Heater

Engine-independent hot-air heater

FAUN

Safety features

Integral check valves safeguarding against pipe and hose fracture, hoist drum limit switch, load moment device*, hoist limit switch*

Electrical installation

24 V, DC

*against extra charge

Porteur de la grue

FAUN RTF 60 - 4

Châssis:

Construction mécano-soudée, en forme de caisson avec longerons, résistante aux flexions et aux torsions.

Stabilisation:

4 poutres de stabilisation télescopiques à commande hydraulique, avec vérin de stabilisation munis de patins amovibles, commande des stabilisateurs à partir de la cabine du grutier et latéralement à gauche et à droite du châssis.

Moteur:

Moteur diesel Deutz, type BF 6L 513, avec 8 cylindres et une puissance de 243 kW (330 ch) et à refroidissement par air. Autres moteurs sur demande.

Convertisseur:

Convertisseur de couple, embrayage lock-up.

Boîte de vitesses:

Boîte powershift avec 6 vitesses pour marche AV et vitesse pour marche AR, boîte de transfert à 2 sélections.

Entraînement:

8x6

Essieux:

1^{er} essieu avant: Essieu à planétaires extérieurs, directeur, à suspension hydro-pneumatique avec système de blocage.

2^{me} essieu avant: directeur, non-entraîné, à suspension hydro-pneumatique avec système de blocage.

Essieux arrière: Essieux à planétaires extérieurs, directeurs, à suspension hydropneumatique avec système de blocage, réglage d'inclinaison à suspension bloquée.

Freins:

Frein de service: système de frein à air comprimé à double circuit.

Frein de parcage: Frein à ressorts accumulateurs agissant sur le 2^{me}, 3^e et 4^e essieu.

Frein permanent: clapet d'échappement à commande pneumatique.

Pneumatiques:

8 pneus de 16.00 R 25

Direction:

En conduite sur route, direction hydraulique semibloc à double circuit pour le 1^{er} et 2^{me} essieu;

à vitesse réduite, le 3^e et le 4^e essieu peut être dirigé séparément, cylindres de direction aux essieux directeurs, pompe de direction de secours. Déplacement de la grue à partir de la cabine du grutier à l'aide d'une servo-direction hydraulique avec commande électrique, marche en crabe.

Système électrique:

24 V courant continu, alternateur, éclairage conforme au code de la route de la R. F. A.

Cabine du conducteur:

Cabine monoplace, construction en matière combinée, avec vitrage en verre de sécurité, siège de conducteur à ressort et amorti hydrauliquement. Cabine du conducteur bi-place*

Chauffage:

Chauffage à air chaud, indépendant du moteur.

* contre supplément de prix

Partie tournante

FAUN RTF 60 - 4

Plate forme:

Construction mécano-soudée, résistant à la torsion.

Couronne d'orientation:

À roulements à billes et denture extérieure, permettant une rotation illimitée.

Moteur:

Moteur diesel Deutz, type F 6L 913, avec 6 cylindres et une puissance de 79 kW (107 ch)/ 2 150 t/min et à refroidissement par air. Puissance selon DIN 6270 B. Autres moteurs sur demande.

Entraînement de la grue:

Diesel-hydraulique, installation hydraulique avec 3 circuits, 2 pompes à piston axial (à puissance variable, système Cross-Sensing) et 1 pompe à engrenages.

Commandes:

Leviers à commande manuelle universelle et à autocentrage, assistés hydrauliquement.

Mécanisme de relevage:

Vérin différentiel muni de clapet de sécurité.

Mécanisme de rotation:

Moteur hydraulique avec entraînement planétaire à 2 gammes. Frein de service actionné par l'intermédiaire d'une pédale.

Mécanisme de levage (treuil auxiliaire*):

Moteur hydraulique, tambour de levage avec boîte planétaire incorporée, frein d'arrêt à disques multiples à ressort, libéré lors du levage.

Flèche télescopique:

1 élément de base et 4 éléments télescopiques, tous hydrauliquement télescopables. Le télescope 4 est respectivement verrouillé pneumatiquement en fin de course.

Les charges télescopables dépendent de la longueur de flèche.

Rallonge de flèche*:

Construction en treillis, longueur 9,8 m, rabattable latéralement. Fléchette double 8,15 m/15,08 m rabattable latéralement.

Cabine de conduite:

En acier avec vitrage de sécurité, siège suspendu sur ressorts, amorti hydrauliquement et réglable, 2 essuie-glaces.

Chauffage:

Chauffage à air chaud indépendant du moteur.

Dispositifs de sécurité:

Clapets anti-retour contre l'éventuelle rupture des conduites ou flexibles, interrupteur de fin de course du treuil pour câble de levage sur le tambour, limiteur de couple de charge*, interrupteur de fin de course de levage*.

Équipement électrique:

24 V courant continu

* contre supplément de prix

FAUN

TADANO FAUN GmbH
Postfach 10 02 64
D-8560 Lauf a. d. Pegnitz 1
Telefon (0 91 23) 1 85-0
Telefax (0 91 23) 1 8 52 19, 30 85
Telex 6 26 093

FAUN-
Krane und Nutzfahr-
zeuge

FAUN-
Crane and Utility
Vehicles

FAUN-
Grues et véhicules
utilitaires



In change without notice - Cette documentation est modifiable sans préavis - 004/01 922/16.a.17 Typostudio Bieri

Änderungen vorbehalten - Subject